

# FISCALE CORONAMAATREGELEN

## REEDS INGEVOERDE MAATREGELEN

Om zelfstandigen en ondernemingen te ondersteunen hebben de Vlaamse en de Federale overheid tal van steunmaatregelen in het leven geroepen of versoepeld. Hieronder een greep uit de maatregelen.



### VERHOOGDE INVESTERINGSAFTREK

- WAT:** Het bijkomend aftrekken van een gedeelte van de aanschaffingswaarde van de belastbare winst bij bepaalde investeringen.
- VOOR:** Eenmanszaken en KMO's
- HOEVEEL:** 25% tot en met 31 december 2020  
8% vanaf 1 januari 2021

### CARRYBACK VAN VERLIEZEN

**WAT:** Een vennootschap die in 2019 winstgevend was maar in 2020 een fiscaal verlies verwacht kan, onder bepaalde voorwaarden, een verlies overdragen naar 2019. Hierdoor vermindert de belastingschuld voor 2019 en kan een deel van de betaalde belastingen worden gerecupereerd.

**AANDACHTSPUNT:** Als het verlies overschat wordt dan is er een sanctie. Er is een foutenmarge van 10% die getolereerd wordt zonder sanctie.



### TIJDELIJKE WERKLOOSHEID

**WAT:** Systeem van tijdelijke werkloosheid voor werkgevers die hun werknemers tijdelijk niet kunnen tewerkstellen door de coronacrisis.

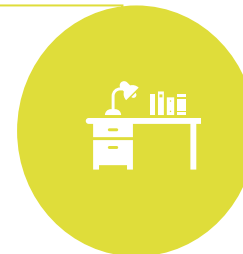
#### VOOR WELKE WERKGEVERS?

- Diegene van wie in het 2<sup>e</sup> kwartaal van 2020 ten minste 20% van de werkdagen tijdelijke werkloosheidsdagen waren wegens overmacht of omwille van economische redenen.
- Wie behoort tot een sector die uitzonderlijk hard getroffen werd door de coronacrisis. De lijst vindt u [hier](#).

**TOT:** 31 december 2020.

## THUISWERKVERGOEDING

- WAT?** Een forfaitaire onkostenvergoeding voor kosten die gepaard gaan met een thuishkantoor.
- VOOR:** Voor bedrijfsleiders of werknemers die regelmatig en structureel van thuis uit werken -> min. 5 dagen/maand.
- FISCAAL:** Belastingvrij tot eind 2020, nadien in principe ruling vereist.
- HOEVEEL?** € 129,48/maand bureauvergoeding + eventueel kostenvergoeding van € 20 voor het gebruik van een privécomputer + eventueel € 20 voor het gebruik van een privé internetaansluiting en -abonnement.



## TAX SHELTER COVID-1

- WAT** Een belastingvermindering voor particulieren (ook bedrijfsleiders) die intekenen op een kapitaalverhoging van een vennootschap.
- VOOR VENNOOTSCHAPPEN:** KMO's waarvan de omzet voor de periode van 14 maart 2020 tot 30 april 2020 met minstens 30% gedaald is t.o.v. dezelfde periode in 2019. O.a. patrimonium- en managementvennootschappen zijn uitgesloten.
- FISCAAL VOORDEEL:** Belastingvermindering van 20% op de gedane kapitaalverhoging.

## GIFTEN

- WAT:** Belastingvrijstelling voor giften door particulieren aan erkende goede doelen (gift minstens € 40).
- FISCAAL VOORDEEL:** Belastingvermindering van 60% i.p.v. 45%.
- TOT:** 31 december 2020.



## RECEPTIEKOSTEN

- WAT:** Receptiekosten zijn 100% fiscaal aftrekbaar i.p.v. 50%.
- TOT:** 31 december 2020.

Er zijn enkele maatregelen die de overheid aangekondigd heeft maar die bij het publiceren van dit artikel nog niet werden ingevoerd.

## MAATREGELEN IN DE PIJPLIJN

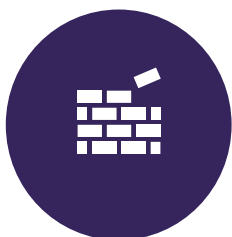


### SOEPELERE WINWINLENING

- WAT:** Belastingvoordeel voor particulieren die een lening geven aan een KMO.
- FISCAAL VOORDEEL:** Jaarlijks belastingkrediet van 2,5% op het openstaand saldo van de lening.
- FINANCIEEL RENDEMENT:** Intrest van minimaal 0,875% en maximaal 1,75%.
- WIJZIGINGEN:**
- Looptijd: tussen 5 en 10 jaar i.p.v. steeds 8 jaar
  - Overheidswaarborg bij faillissement: 40% i.p.v. 30%
  - Maximumbedrag voor particulier: € 75.000 i.p.v. € 50.000
  - Maximumbedrag voor KMO: € 300.000 i.p.v. € 200.000

### WINWINKAPITAAL

- WAT:** Belastingvoordeel voor particulieren die intekenen op een kapitaalverhoging van een KMO.
- FISCAAL VOORDEEL:** Jaarlijks belastingkrediet van 2,5% gedurende 5 jaar.
- MAXIMA:** Maximumbedrag voor particulier: € 75.000 (te verdelen over winwinlening en winwinkapitaal)  
Maximumbedrag voor KMO: € 300.000 (te verdelen over winwinlening en winwinkapitaal)
- UITSLUITINGEN:** Bestuurders, aandeelhouders (> 10%) of echtgenoto(o)t(e) of wettelijk samenwonende van voornoemden
- TOT:** Zou een permanent systeem worden.



### WEDEROPBOUWRESERVE

- WAT:** De mogelijkheid om een vrijgestelde reserve aan te leggen ten belope van het verlies dat geleden wordt in 2020.
- WANNEER AANLEGGEN:** Gedurende de aanslagjaren 2022, 2023 en 2034.
- VOORWAARDEN:** Onaantastbaarheidsvoorwaarde, geen dividenduitkeringen, geen inkoop eigen aandelen, geen kapitaalvermindering, geen daling van loonkosten met meer dan 15%.